



Diervriendelijke systemen ook arbeidsvriendelijk

Peter Roelofs (A&F), Hilko Ellen (ASG)

Duurzame veehouderij ook mensvriendelijk

Duurzame veehouderij wordt vaak geassocieerd met 'milieu' en 'diervriendelijk', maar het duurzaamheidsaspect 'people' wordt veel minder belicht. Sommige veehouders zijn daarom bang voor arbeidsomstandigheden zoals 40 jaar geleden, toen bijvoorbeeld handmatig uitmesten en instrooien het werk fysiek zeer belastend maakten.

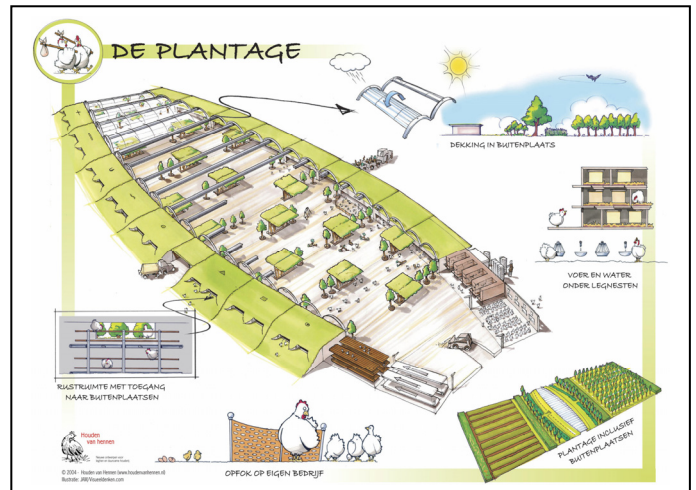
Dit project geeft handvatten om toekomstige diervriendelijke houderijsystemen zodanig te ontwerpen dat ze ook mensvriendelijk zijn.

Onderdelen van het onderzoek

- Identificatie van maatschappelijk gewenste ontwikkelingsrichtingen in de veehouderij
- Schetsen van toekomstige bedrijfssystemen
- Beoordelen van fysieke belasting in deze systemen
- Formuleren van oplossingsrichtingen om de houderijsystemen zo in te richten dat de fysieke belasting niet toeneemt



Varkensvleesproductie in een natuurlijke omgeving. Wat betreft kostprijs en arbeidsomstandigheden waarschijnlijk niet duurzaam. Het project draagt bij aan oplossing van deze tegenstelling.



Hoe kunnen houderijconcepten die in het project 'Houden van hennen' zijn ontwikkeld zodanig worden ingericht dat de fysieke belasting van de werkenden niet toeneemt?

Maatschappelijk gewenste ontwikkelingen

De maatschappelijke wens van een beter dierlijk welzijn is vaak abstract, maar wordt in dit project concreet ingevuld. Aspecten zijn: strooiselverstreking, uitloop, dieren niet 'verminken', mogelijkheid bieden natuurlijk gedrag te tonen, 'beter voer'. Consumenten willen echter boven alles een lekker en veilig product, tegen een lage prijs.

In de projecten 'Houden van Hennen' en 'Familiestalsystemen voor varkens' zijn concepten al verder uitgewerkt. Deze concepten vormen het startpunt voor verdere concretisering van de uit te voeren werkzaamheden (bewerkingen en werkzaamheden) en voor beoordeling van fysieke belasting in diervriendelijke systemen.

Beoordeling fysieke belasting

In het project wordt systematisch een inschatting gemaakt van de fysieke belasting tijdens het houden van varkens of legkippen in gangbare en in diervriendelijke concepten. Voor situaties waarin de fysieke belasting toeneemt wordt gezocht naar mogelijkheden om die terug te brengen tot een niveau dat niet schadelijk is voor de gezondheid van de werkenden.