



Evaluatie toets ondernemingsplan Borgstellingsfonds-plus

Helma Drost (A&F), Harold van der Meulen (LEI) en Peter Vermeulen (PPO-glastuinbouw)

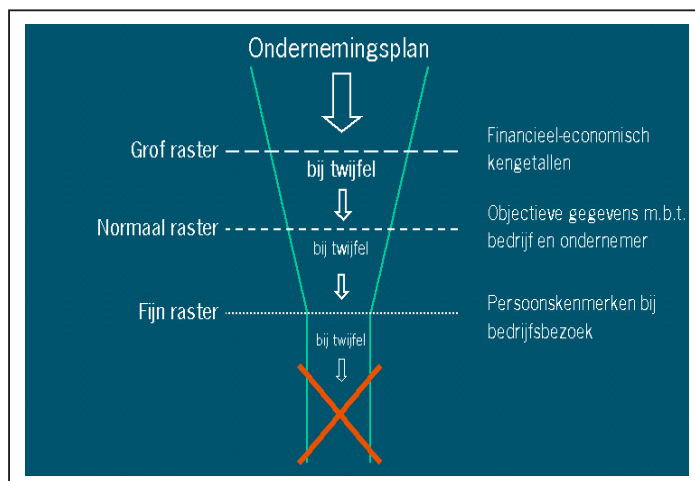
Aanleiding

Het Borgstellingsfonds-plus is een financieringsinstrument om vernieuwing en herstructurering in de primaire agrarische sector te bevorderen.

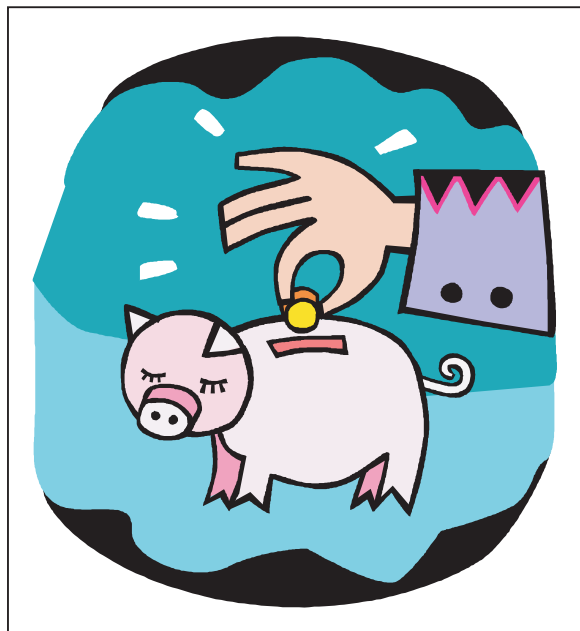
In een eerdere fase is door het projectteam een objectieve toets gemaakt voor het beoordelen van aanvragen bij het Borgstellingsfonds-plus in de glastuinbouw. Per 1-1-2004 wordt deze toets toegepast. De huidige fase bestaat uit het evalueren van de toets.

Doelstelling

Doel van het project is het evalueren van de objectieve toets die gebruikt wordt bij de aanvragen voor het Borgstellingsfonds-plus.



Schematische overzicht van de toets voor het Borgstellingsfonds-plus



Toets Borgstellingsfonds-plus

De toets bestaat uit drie fasen (rasters), bij twijfel over het toekennen van de aanvraag bij het eerste (grof) raster gaat men door naar het volgende raster (normaal) (zie figuur hierboven). Bij het normaal en fijn raster komen zaken aan de orde over ondernemerschap en persoonskenmerken van de ondernemer(s). Het gaat hierbij o.a. om personeelsmanagement, maatschappelijke oriëntatie, marktgerichtheid, leiderschap.

Werkwijze

Het onderzoek zal bestaan uit een desk-research, waarbij de ingevulde toetsen bekeken worden. Daarnaast zullen betrokken partijen geïnterviewd worden en zullen bedrijfsbezoeken plaatsvinden. Tijdens het bedrijfsbezoek zullen op gestandaardiseerde wijze de persoonskenmerken bekeken worden.