



# Meetlat Kwaliteit van de Arbeid

Huib H.E. Oude Vrielink, Annet Vink, Helma Drost, Peter F.M.M. Roelofs, Anton A.J. Looije, Gerrit H. Kroeze (A&F)  
Marco de Wolf (PPO-agv), Bert Snoek (PPO-bollen), Peter Vermeulen (PPO-glas)

## Inleiding

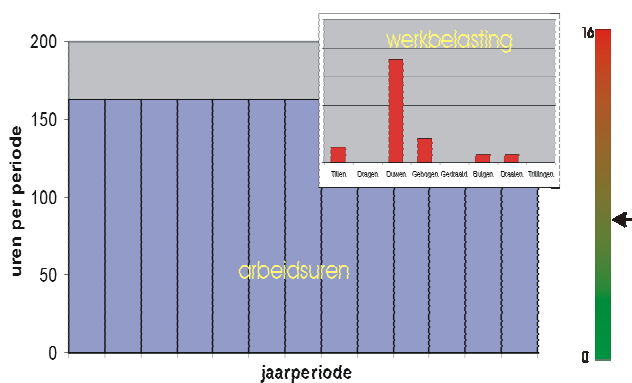
- Voorkómen van lichamelijke overbelasting is een belangrijke voorwaarde voor een duurzame agrarische productie
- De oorzaak van overbelasting is tegenwoordig niet altijd duidelijk omdat veel evident slechte arbeidsomstandigheden inmiddels verbeterd zijn
- Bij nieuw ontwikkelde bedrijfssystemen zijn daarnaast de gezondheidsrisico's voor de mensen niet altijd duidelijk
- De meetlat Kwaliteit van de Arbeid weegt het geheel aan taken van een persoon in een bedrijf en beoordeelt het gezondheidsrisico



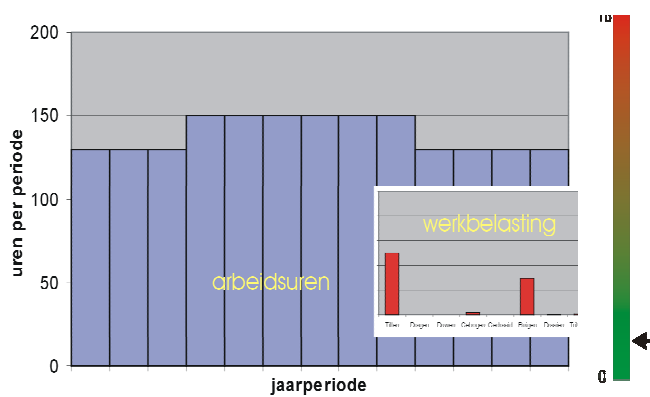
## Methode



## Voorbeelden risico lage rug



Arbeidsduur en werkbelasting *varkenshouder*



Arbeidsduur en werkbelasting *werknemer tomatenbedrijf*

## Slot

De meetlat Kwaliteit van de Arbeid maakt het mogelijk het takenpakket als geheel van een persoon of binnen een bedrijfssysteem te beoordelen op basis van objectieve, uniforme criteria